

LE MONDE MARITIME

À PORTÉE DE MAIN

UN e-SEA

UNIVERSITÉ NUMÉRIQUE
DES SCIENCES DE LA MER



Géographie

Sémiologie graphique et représentation cartographique

Cours préparatoire au Master 1 Géographie, aménagement, environnement et développement

Vous envisagez de candidater à un master en Géographie, Aménagement, Environnement et Développement (GAED) et souhaitez maximiser vos chances d'être sélectionné ?

Ou bien vous avez déjà candidaté, mais issu d'autres disciplines, vous désirez acquérir les bases sémantiques du géographe afin de vous familiariser avec une méthodologie nouvelle ?

UN e-SEA et l'IGARUN se sont associés pour proposer la formation « Sémiologie graphique et représentation cartographique » qui vous permettra de renforcer vos prérequis.

Qu'est-ce que la sémiologie graphique ?

La sémiologie graphique peut se définir comme un ensemble de règles permettant de transmettre une information correcte au regard de la perception visuelle et d'aboutir à une image cartographique pertinente pour le lecteur. L'objectif de cet enseignement est de permettre à l'étudiant d'appréhender la carte comme une forme de langage dans le but de maîtriser les bases de la construction cartographique.

Ce cours vous permettra ainsi d'être en mesure de mettre en oeuvre les règles de lisibilité graphique, de maîtriser les règles de la sémiologie graphique dont les variables visuelles et la modélisation de l'espace géographique et de savoir construire/déconstruire une représentation cartographique et repérer les erreurs à éviter.

Lieu

À distance

Langue

Français

Durée

15 heures

**Responsable de
formation**

Patrick POTTIER

Pour nous contacter

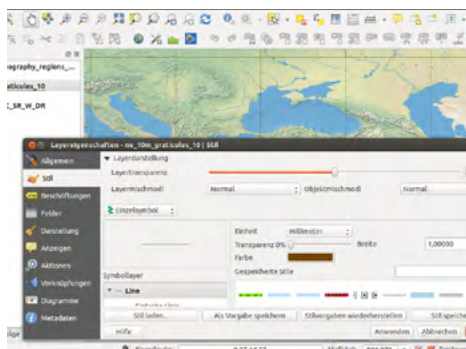
contact.unesea@univ-nantes.fr

<https://unesea.univ-nantes.fr/>

UN

UNIVERSITÉ DE NANTES





Organisation de la formation

Le cours dure 15 heures auxquelles s'ajoutent 6 heures de travail personnel estimées. Il est composé d'une introduction suivie de cinq modules. Il est mis à disposition des étudiants sous la forme de courtes capsules vidéos (accompagnées de leurs supports de présentation) et d'exercices d'analyse de cartes.

Le rythme préconisé est de 3 heures par semaine (sur 7 semaines).

Pour valider le cours, le stagiaire étudie l'ensemble des ressources, et réalise régulièrement des exercices d'auto-évaluation, puis, un exercice écrit d'évaluation finale.

Ce module est assuré par Patrick POTTIER, géographe et maître de conférences à l'Université de Nantes, et directeur du centre de ressources en géomatique IMAR (Image, Mer et Aménagement Régional) de l'IGARUN.

Calendrier

Organisation libre sur deux mois à compter du 1er juin 2021. La formation est asynchrone : les échanges s'effectuent via des modes de communication ne nécessitant pas de connexion simultanée avec les autres apprenants ou avec les tuteurs.

Conditions d'admission

- Niveau de français B2 minimum (équivalent TOEIC =785), C1 conseillé

- BAC +3 (admissions possibles dès le niveau BAC+1 sans projet de poursuite en master)

Tarifs

Étudiants français et internationaux, demandeurs d'emploi, membres de l'IUML : 165 €

Tarif plein : 580 €

Inscriptions groupées, partenariats : nous contacter à contact.unesea@univ-nantes.fr

Modalités d'inscription

Candidatez en complétant le formulaire d'inscription en ligne : <https://unesea.univ-nantes.fr/fr/formulaire-de-demande-dinscription>

<https://unesea.univ-nantes.fr/>



UNIVERSITÉ DE NANTES

